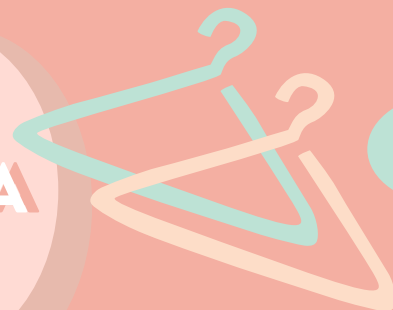


# ¿CUÁLES SON LAS PRENDAS DE ROPA RECOMENDADAS PARA CADA ESTACIÓN DEL AÑO?



## INVIERNO



- Suéteres de lana y sudaderas abrigadas
- Chaqueta y abrigos cálidos
- Tejidos como el terciopelo
- Prendas aislantes y accesorios como guantes y gorros
- Calzado con suela ancha

## OTOÑO



- Suéteres finos o chalecos de punto
- Camisas básicas
- Trench coats y abrigos ligeros
- Chaquetas de cuero
- Bufandas
- Suéteres y calcetines



## VERANO

- Shorts frescos y cómodos
- Camisetas de tirantes
- Camisas con tejidos ligeros y llamativos
- Faldas y vestidos ligeros
- Calzado abierto y ligero como sandalias



## PRIMAVERA

- Pantalones llenos de color y camisetas en tonos pastel
- Estampados de flores
- Una biker de cuero
- Un blazer
- Vestidos, faldas o jeans

